

Forschung in Maasholm 2026
29. Maasholmer
Naturwissenschaftliche Vorträge

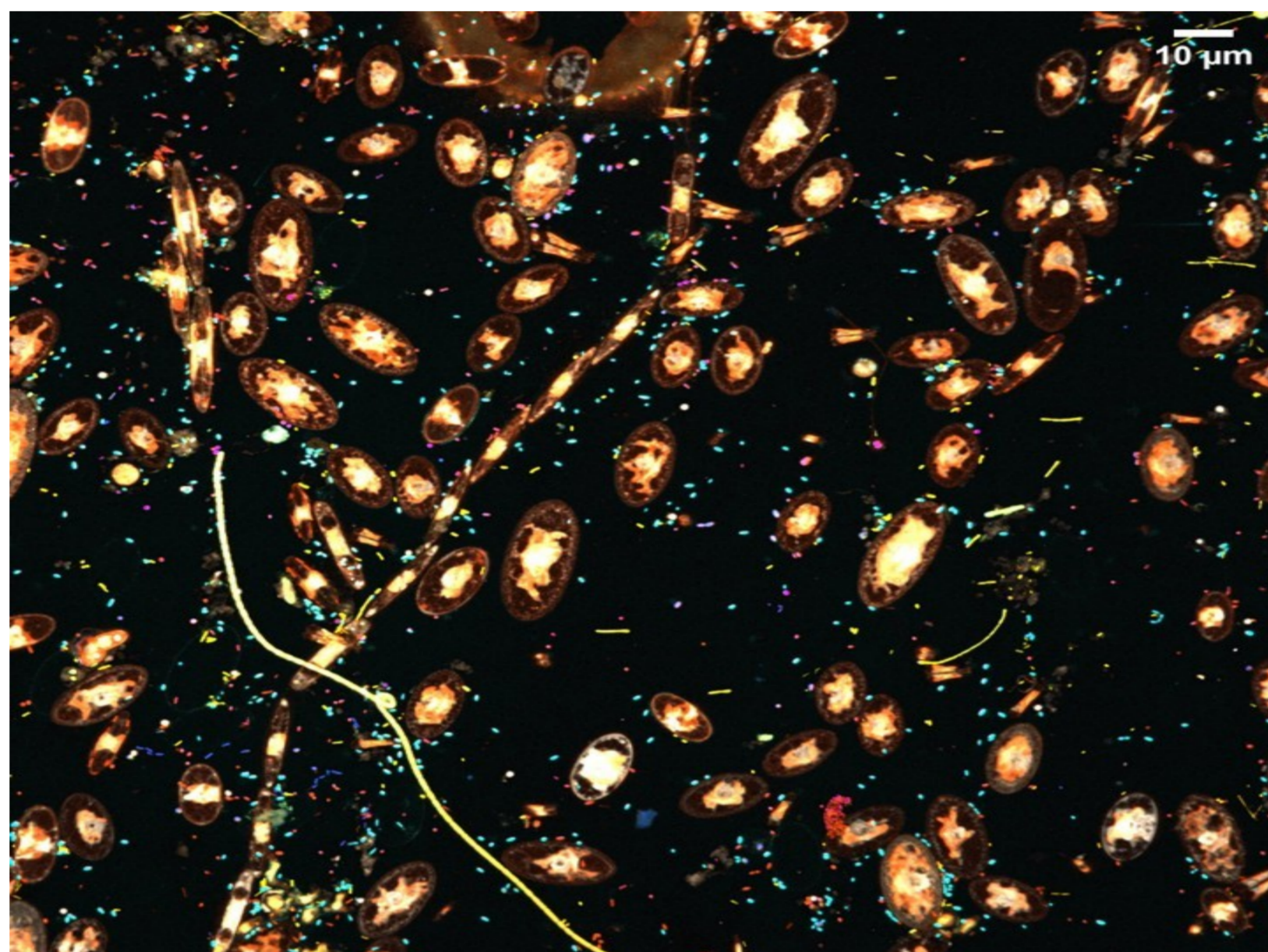


Dienstag 07. Juli 19.30 Uhr

**Plastik im Meer – wie es in die Meere gelangt
und das marine Leben beeinflusst**

Dr. Cathleen Schlundt

(GEOMAR | Helmholtz Centre for Ocean Research Kiel)



Pro Jahr gelangen Millionen Tonnen Plastikpartikel in die Weltmeere und verteilen sich durch Strömungen bis in die entlegensten Gebiete. Wir finden Plastik überall – in den tiefsten Gebieten der Meere, im Eis der Polarregionen und an Stränden von unbewohnten und von der Zivilisation weit entfernten Inseln. Wie gelangt so viel Plastikmüll in die Meere und wie verteilt sich das Plastik so schnell? Befindet sich in unserer Ostsee auch so viel Plastikmüll? Und wie beeinflusst Plastikmüll das Leben im Meer – von den großen Walen bis hin zu den kleinsten Bakterien?

Naturerlebniszentrum Maasholm (Vortragsraum), Exhöft-Seeberg 1

Mail: nez-maasholm@t-online.de, Tel. 0173 – 3465313

www.nez-maasholm.de

Eintritt frei, Zufahrt mit PKW erlaubt